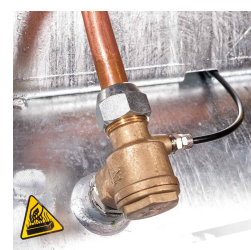
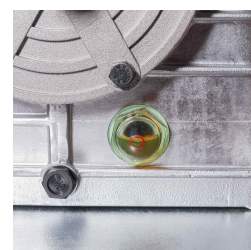




# Kompresor dwutłokowy G 1500-500 Pro 11 bar 10 KM/7.5 kW 400V 747 l/min 500 l galwanizowany

## Product Images



Numer katalogowy	369673
EAN	08712418332551
Długość (mm)	1930
Szerokość (mm)	630
Wysokość (mm)	1370
Waga (kg)	263.000000
Stosunek procentowy pracy do odpoczynku na roboczogodzinę	50/50
Rozruch	Bezpośredni
Napęd	Pasek klinowy
Rozmiar paska klinowego	SPB 2180
Średnica koła pasowego napędzanego (mm)	550
Średnica koła pasowego napędzającego (mm)	180
Ilość tłoków	2
Zasilanie (V)	400 V / 50 Hz / 3 Ph
Zbiornik na sprężone powietrze	Tak
Pojemność zbiornika powietrza (l)	500
Zbiornik galwanizowany	Tak
Wydajność na wlocie (l/min)	1074
Wydajność na wyjściu (l/min)	747
Wydajność na wyjściu (m3/h)	44.82
Ciśnienie włączenia (bar)	9
Ciśnienie maksymalne (bar)	11
Poziom głośności dB(A)	76
Poziom głośności dB(A) (4 m)	56
<b>Additional Information</b> Poziom głośności dB(A) (7 m)	51
Redukcja poziomu głośności	Nie

Główne przyłącze powietrza (")	1/2
Typ podłączenia	Euro
Liczba redukowalnych przyłączy powietrza	-
Ilość stopni sprężania	2
Bezolejowy	Nie
Filtr z reduktorem	Nie
Prędkość obrotowa (obr./min)	1000
Moc silnika (KM/kW)	10.0 KM / 7.5 kW
Koła	Nie
Typ pompy	K50
Chłodnica międzystopniowa	Tak
Chłodnica wylotowa	Tak

