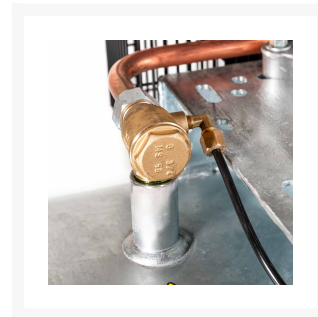
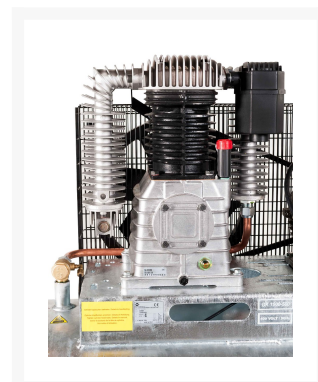




Kompresor dwutłokowy G 1000-500 Pro 11 bar 7.5 KM/5.5 kW 400V 665 l/min 500 l galwanizowany

Product Images



Additional Information

Numer katalogowy	369569
EAN	08712418332544
Długość (mm)	1930
Szerokość (mm)	600
Wysokość (mm)	1280
Waga (kg)	205.000000
Stosunek procentowy pracy do odpoczynku na roboczogodzinę	50/50
Rozruch	Bezpośredni
Napęd	Pasek klinowy
Średnica koła pasowego napędzanego (mm)	400
Średnica koła pasowego napędzającego (mm)	140
Ilość tłoków	2
Zasilanie (V)	400 V / 50 Hz / 3 Ph
Zbiornik na sprężone powietrze	Tak
Pojemność zbiornika powietrza (l)	500
Zbiornik galwanizowany	Tak
Wydajność na wlocie (l/min)	872
Wydajność na wyjściu (l/min)	665
Wydajność na wyjściu (m ³ /h)	39.9
Ciśnienie włączenia (bar)	9
Ciśnienie maksymalne (bar)	11
Poziom głośności dB(A)	77
Poziom głośności dB(A) (4 m)	57
Poziom głośności dB(A) (7 m)	52
Redukcja poziomu głośności	Nie

Główne przyłącze powietrza (")	1/2
Liczba redukowalnych przyłączy powietrza	-
Ilość stopni sprężania	2
Bezolejowy	Nie
Filtr z reduktorem	Nie
Prędkość obrotowa (obr./min)	1200
Moc silnika (KM/kW)	7.5 KM / 5.5 kW
Koła	Nie
Typ pompy	K30
Chłodnica międzystopniowa	Tak
Chłodnica wylotowa	Tak

