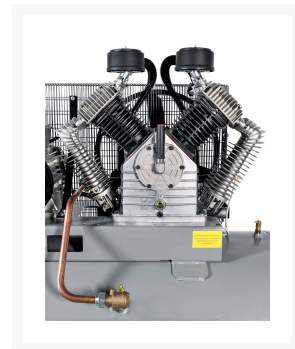
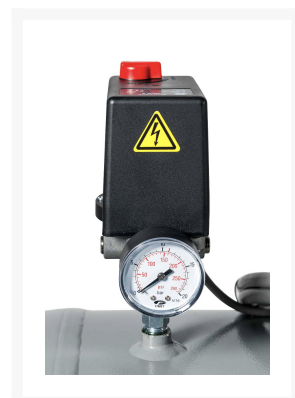




Kompresor HK 2000-500 SD Pro 11 bar 15 KM/11 kW 400V 1272 l/min 500 l - połączenie gwiazda-trójkąt

Product Images



Additional Information

Numer katalogowy	360675
EAN	08712418334197
Długość (mm)	1930
Szerokość (mm)	640
Wysokość (mm)	1410
Waga (kg)	364.000000
Stosunek procentowy pracy do odpoczynku na roboczogodzinę	50/50
Rozruch	Y-Δ
Napęd	Pasek klinowy
Rozmiar paska klinowego	SPB 2180
Średnica koła pasowego napędzanego (mm)	550
Średnica koła pasowego napędzającego (mm)	180
Ilość tłoków	4
Zasilanie (V)	400 V / 50 Hz / 3 Ph
Zbiornik na sprężone powietrze	Tak
Pojemność zbiornika powietrza (l)	500
Zbiornik galwanizowany	Nie
Wydajność na wlocie (l/min)	1745
Wydajność na wyjściu (l/min)	1272
Wydajność na wyjściu (m ³ /h)	76.32
Ciśnienie włączenia (bar)	9
Ciśnienie maksymalne (bar)	11
Poziom głośności dB(A)	79
Poziom głośności dB(A) (4 m)	59
Poziom głośności dB(A) (7 m)	54

Redukcja poziomu głośności	Nie
Główne przyłącze powietrza (")	1/2
Liczba redukowalnych przyłączy powietrza	-
Ilość stopni sprężania	2
Bezolejowy	Nie
Filtr z reduktorem	Nie
Prędkość obrotowa (obr./min)	1200
Moc silnika (KM/kW)	15.0 KM / 11.0 kW
Koła	Nie
Typ pompy	K60
Chłodnica międzystopniowa	Tak
Chłodnica wylotowa	Tak

