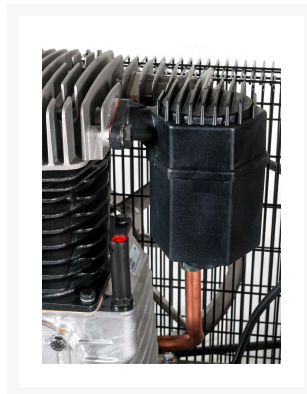
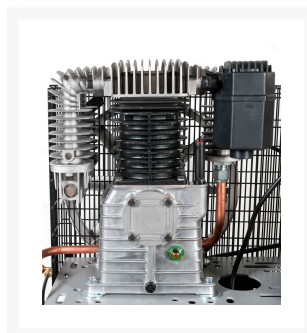




Kompresor dwutłokowy HK 650-270 Pro 11 bar 5.5 KM/4 kW 400V 469 l/min 270 l

Product Images



Additional Information

Numer katalogowy	360668
EAN	08712418332476
Długość (mm)	1500
Szerokość (mm)	605
Wysokość (mm)	1170
Waga (kg)	143.000000
Stosunek procentowy pracy do odpoczynku na roboczogodzinę	50/50
Rozruch	Bezpośredni
Napęd	Pasek klinowy
Rozmiar paska klinowego	A61 (1550)
Średnica koła pasowego napędzanego (mm)	385
Średnica koła pasowego napędzającego (mm)	150
Ilość tłoków	2
Zasilanie (V)	400 V / 50 Hz / 3 Ph
Zbiornik na sprężone powietrze	Tak
Pojemność zbiornika powietrza (l)	270
Zbiornik galwanizowany	Nie
Wydajność na wlocie (l/min)	612
Wydajność na wyjściu (l/min)	469
Wydajność na wyjściu (m ³ /h)	28.14
Ciśnienie włączenia (bar)	9
Ciśnienie maksymalne (bar)	11
Poziom głośności dB(A)	74
Poziom głośności dB(A) (4 m)	54
Poziom głośności dB(A) (7 m)	49

Redukcja poziomu głośności	Nie
Główne przyłącze powietrza (")	1/2
Typ podłączenia	2x Uniwersalne
Liczba redukowalnych przyłączy powietrza	2
Ilość stopni sprężania	2
Bezolejowy	Nie
Filtr z reduktorem	Nie
Prędkość obrotowa (obr./min)	1184
Moc silnika (KM/kW)	5.5 KM / 4.0 kW
Koła	Tak
Typ pompy	K25
Chłodnica międzystopniowa	Tak
Chłodnica wylotowa	Tak

Opis

- Wolno pracujące pompy przemysłowe. W 100% wyprodukowano w UE.
- Metalowe osłony paska.
- Efektywne chłodzenie pompy dzięki dużemu kołu pasowemu i zębom chłodzącym. (niższa temperatura sprężonego powietrza oznacza dłuższą żywotność sprężarki)
- Duża skrzynia korbowa (więcej oleju, lepsze chłodzenie i smarowanie, a więc dłuższa żywotność)
- Technologia projektowania pomp kompresorowych oparta na technologii sektora motoryzacyjnego
- Łatwa kontrola poziomu oleju za pomocą wziernik.

